

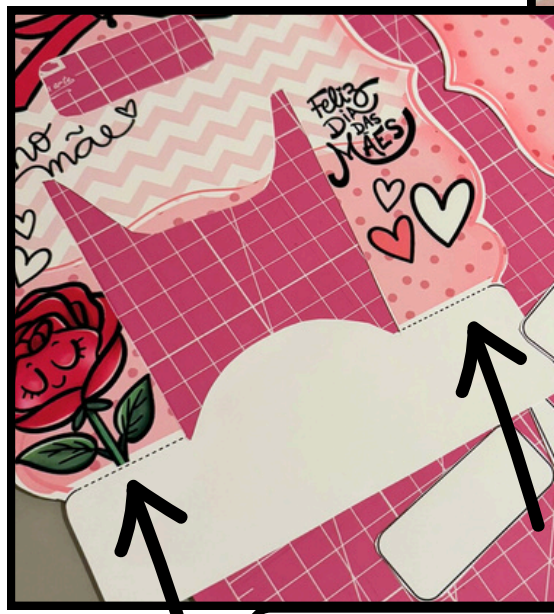
# MONTAGEM DA EMBALAGEM NA CANECA



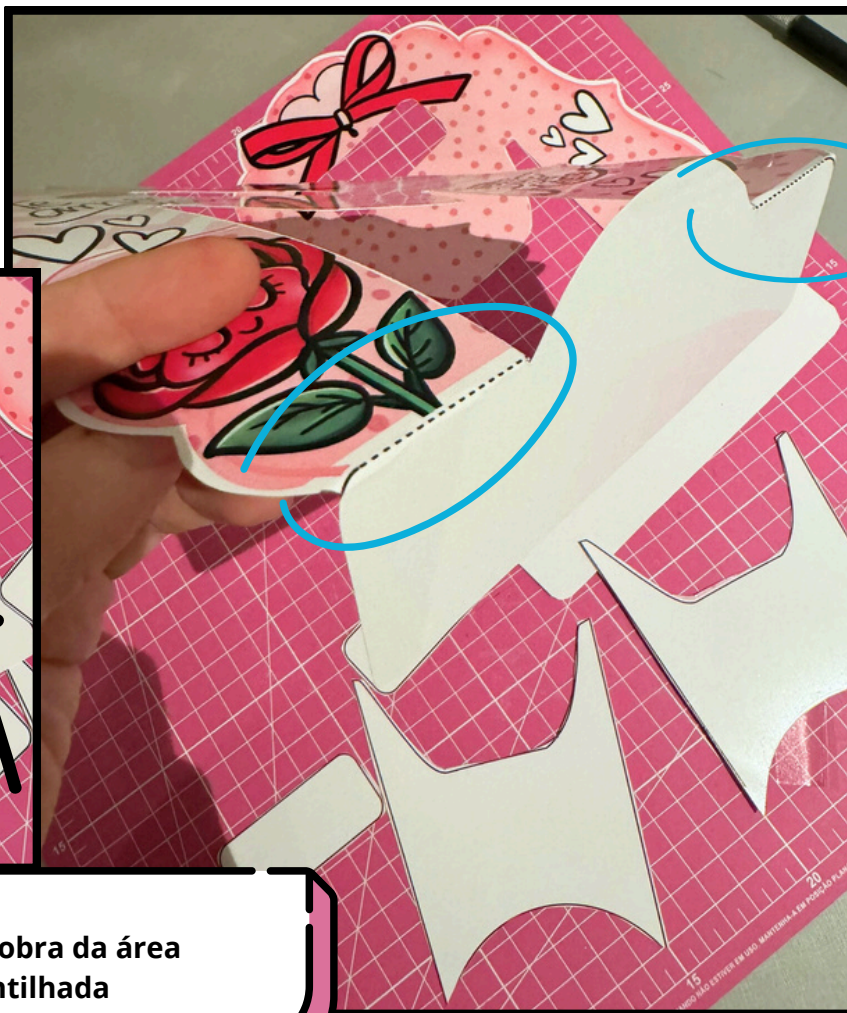
**1.** Após imprimir, recorte as linhas contínuas. E as linhas pontilhadas serão a dobra.



**2.** E ficará assim



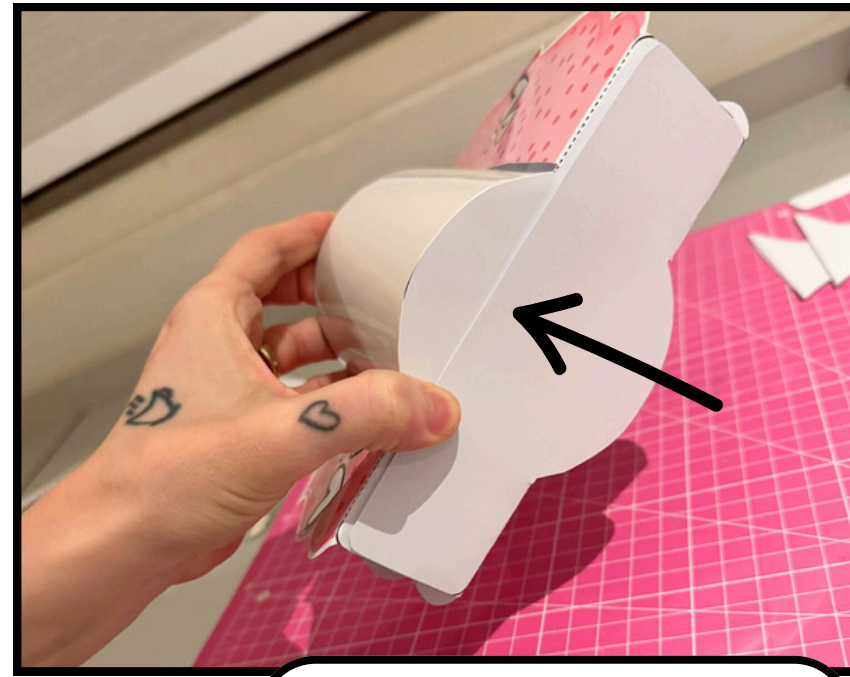
**3.** Faça a dobra da área pontilhada



**4.** E ficará assim



**5.** Em seguida junte as bases retangulares, uma por cima da outra conforme a foto. Use fita dupla face de boa qualidade, NÃO recomendável usar cola branca.



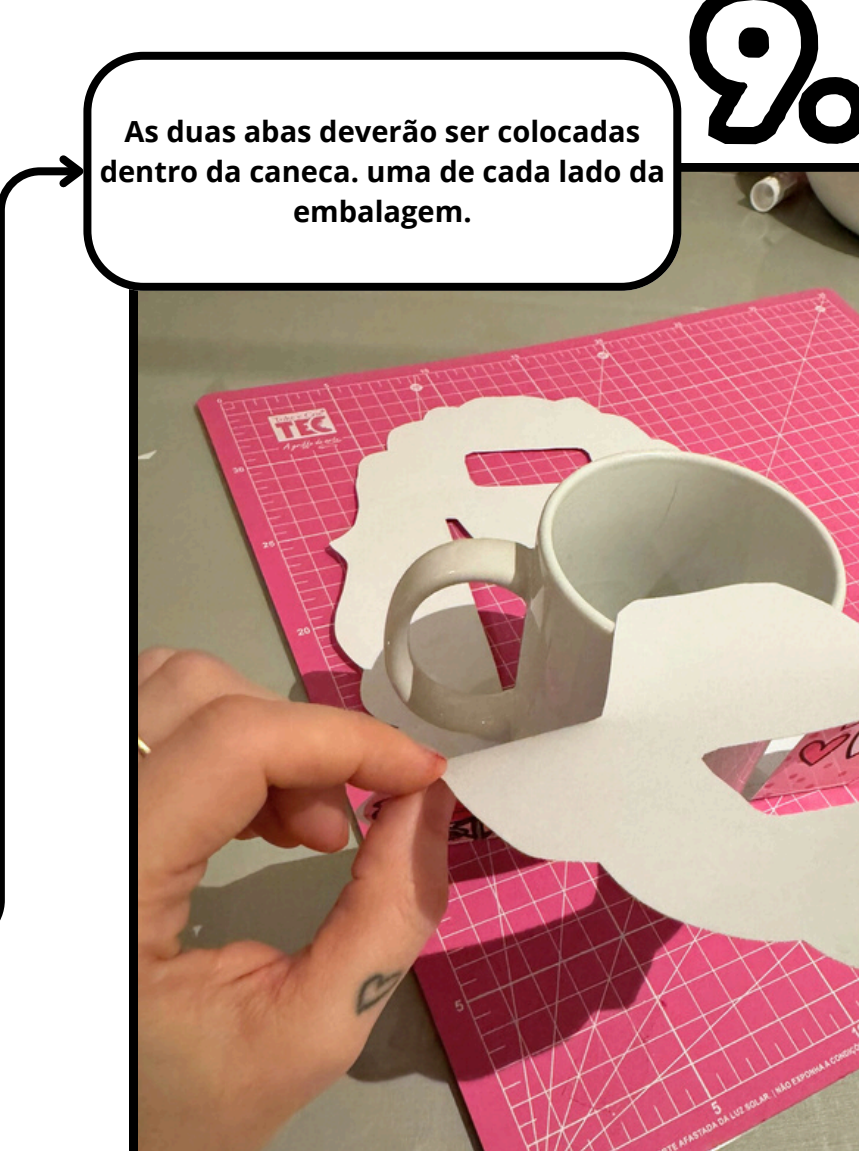
**6.** Para melhorar a sustentação, passar uma fita transparente na base por fora para melhor segurança



**7.** Posicione a caneca no centro do círculo, com a alça da caneca virada para a lateral.



**8.** Em seguida levante a embalagem e a aba do centro deverá ser colocada dentro da caneca, conforme a imagem ao lado.



**9.** As duas abas deverão ser colocadas dentro da caneca, uma de cada lado da embalagem.



NÃO é necessário grampeá-las ou passar cola.



**10.** Para fechar a embalagem definitivo no topo, use cola, fita dupla face, ou grampo, conforme achar melhor. E está PRONTA!  
ATENÇÃO, Antes de fechar verifique se está tudo OK, pois após fechar ou grampear no topo da embalagem, não será mais possível retirar a caneca.